



LaCERE



La Coopérative d'Entrepreneurs Ruraux Émergents ***Projet de suivi en recherche action***

Michel Trépanier, INRS UCS/IRPME

Mathieu Vigneault, CLD de la région d'Acton

Guylaine Racine, CLD de la région d'Acton/LaCERE

Frédéric Marcil, UQTR/IRPME



LaCERE en 55 mots

C'est une coopérative d'affaires qui participe concrètement au démarrage du projet des candidats retenus.

À travers le financement de la coopérative, la région d'Acton partage le risque lié au démarrage de la PME en assurant aux candidats, pendant sa première phase d'incubation, une rémunération, certains avantages et de la formation sur l'ABC du métier d'entrepreneur.



Origine du projet

- Vision de développement endogène
- Réflexion stratégique du Comité ProAction
- Expérience européenne du conseiller en entrepreneuriat collectif
- Réflexion en équipe



La région
d'Acton

*LE carrefour de
l'entreprise innovante
en milieu rural*



Origine du projet

- Problématiques du modèle
- de développement économique au Québec
 - Les 3 éléments du modèle québécois
 - L'émergence spontanée d'entrepreneurs
 - Les réalités: démographie et scolarité



Origine du projet

- Problématiques/besoins de la région d'Acton
 - Diversification économique
 - Emplois de qualité
 - Création de richesse

❖ Solution...plus d'entrepreneurs...en nombre et en qualité!



Origine du projet

- La question:

Devons-nous encore compter sur le libéralisme économique comme seule bougie d'allumage du développement économique?

- Le nouveau rôle des régions

L'État partenaire

La sélection nature des régions / globalisation

L'entrepreneuriat collectif

Le partage de risques



Origine du projet

- MAMROT
 - La nouvelle PNR et les laboratoires ruraux
 - Une belle opportunité
- Qu'est- ce qu'un laboratoire rural ?
(expérience pilote)



Origine du projet

- Responsabilités liées aux laboratoires ruraux

Approche scientifique (facteur déterminant pour nous)

Transférabilité de l'expérience



Origine du projet

- La vision de LaCERE:

Proposer une alliance communauté-entrepreneurs unique sur la base d'un partage du risque d'affaires lié au démarrage d'une PME



Origine du projet

- La mission:

Contribuer à la croissance du nombre d'entrepreneurs et d'entreprises oeuvrant dans le secteur des produits et services à moyenne et à haute valeur ajoutée sur le territoire de la MRC d'Acton



Origine du projet

- Conception du projet – Réunions thématiques
- 7 facteurs de succès
 - Structure juridique
 - Formule salariat
 - Marketing - recrutement
 - Accueil et entente contractuelle
 - Accompagnement
 - Programme pédagogique
 - Rétention et sortie



Origine du projet

Partenaires à l'élaboration:

MAMROT/MDEIE/Emploi-Québec

CJE, CDR, SADC, UQTR

Commission scolaire de St-Hyacinthe

FBL Comptables agréés

Maires de la MRC d'Acton

Me Nicolas Matte



Origine du projet

Partenaires financiers:

Caisses Desjardins de la MRC d'Acton

CLD de la région d'Acton

CRÉ Montérégie Est

Emploi Québec

MAMROT

Forum jeunesse Montérégie Est

MRC – Pacte rural

MDEIE



Origine du projet

Autres partenaires :

- UQTR Université du Québec à Trois-Rivières:
- Institut de recherche des PME (INRPME)
- ACEE: Association des clubs d'entrepreneurs étudiants



LaCERE

- Cible principale: Futurs entrepreneurs
 - Finissants niveau CEGEP
 - Finissants niveau universitaire
 - Travailleurs



LaCERE

- Principaux bénéficiaires de l'Alliance communauté-entrepreneurs:

Salaire

Environnement de travail fonctionnel

Développement des compétences

Accompagnement



LaCERE

Accompagnement

- En 3 phases:
 - Conception du projet (0-12mois)
 - Implantation du projet (12-36 mois)
 - Croissance du projet (36-60 mois)



LaCERE

- Autres cibles: Entrepreneurs en affaires:
 - Travailleurs autonomes
 - Petites PME
 - Professionnels
 - Organismes
 - Etc.



LaCERE

- Co-bénéficiaires de l'Alliance:

Environnement de travail fonctionnel

Développement des compétences

Accompagnement

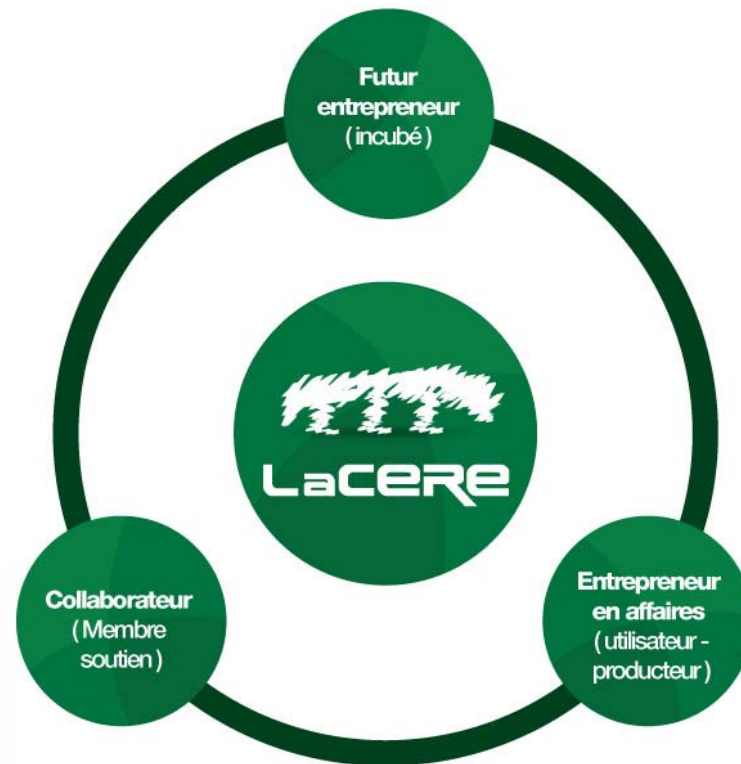


LaCERE

- Autres cibles:
 - Membres de soutien
(Entreprises, individus, organismes, etc)



LaCERE – Synergie entre tous les membres



L'innovation dans le projet

- L'incarnation de l'alliance
 - Filet logistique (existe déjà)
 - Filet compétences (existe déjà)
 - Filet financier
- La clientèle ciblée
- Les assises rurales





PROFIL

PROJETS

LABORATOIRES

UNIVERSITÉ DU QUÉBEC À TROIS-RIVIÈRES
UQTR

INRS
Université d'avant-garde

Volet scientifique – les partenaires

- **Institut de recherche sur les PME – LaCERE/CLD**

- *Michel Trépanier, professeur, INRS UCS et UQTR, INRPME*
- *Frédéric Marcil, étudiant au MBA, UQTR, INRPME*
- *Les chercheurs de l'INRPME*

- **Démarche conjointe de mobilisation des connaissances**

- *L'INPME intervient tout au long de l'expérience LaCERE en appui à la mise en œuvre et au fonctionnement de la Coopérative de même qu'à la compréhension de ses conditions de faisabilité et de ses retombées*





PROFIL

PROJETS

LABORATOIRES

UNIVERSITÉ DU QUÉBEC À TROIS-RIVIÈRES

UQTR

INRS

Université d'avant-garde

Volet scientifique – mandat

- *Fournir un appui au LaCERE/CLD dans ses interventions visant le démarrage et le soutien au fonctionnement de*
- *Réaliser une analyse et une évaluation de la pertinence, de la faisabilité, du mode de fonctionnement et des retombées de l'outil novateur de développement économique régional que constitue LaCERE*
- *Ce travail sera utilisé pour la préparation du rapport que le CLD de la région d'Acton doit remettre au MAMR au terme du projet*





PROFIL

PROJETS

LABORATOIRES

UNIVERSITÉ DU QUÉBEC À TROIS-RIVIÈRES

UQTR

INRS

Université d'avant-garde

Volet scientifique – mandat spécifique

- *un bilan de la littérature sur les outils de soutien à l'entrepreneuriat, les incubateurs et les expériences étrangères d'incubateurs d'entrepreneurs ;*
- *documenter les dimensions stratégiques et opérationnelles de LaCERE pour dresser le portrait de ses orientations, de sa structure et de son mode de fonctionnement;*
- *un examen approfondi des retombées socioéconomiques de LaCERE;*
- *une analyse des forces et faiblesses de LaCERE en tant qu'outil de soutien à l'entrepreneuriat et de développement économique régional.*



LaCERE



PROFIL

PROJETS

LABORATOIRES

UNIVERSITÉ DU QUÉBEC À TROIS-RIVIÈRES

UQTR

INRS

Université d'avant-garde

Volet scientifique – ancrage théorique I

- ***Entrepreneuriat endogène et développement économique régional (Julien, 2005; Opula, 2007)***
 - *Le LaCERE comme **projet collectif et local** de soutien à l'entrepreneur (Julien, 2005; Opula, 2007)*
 - *Le LaCERE comme outil de **réduction de l'ambigüité et de l'incertitude** (Julien, 2005; Opula, 2007)*
 - ***Réseaux et accès aux ressources** (Chabaud, Ehlinger et Perret, 2003)*
 - ***Réseaux et information** (Chabaud, Ehlinger et Perret, 2003)*
 - ***Capital social** (Bourdieu, 1981)*





PROFIL

PROJETS

LABORATOIRES

UNIVERSITÉ DU QUÉBEC À TROIS-RIVIÈRES

UQTR

INRS

Université d'avant-garde

Volet scientifique – ancrage théorique II

- ***Le LaCERE comme innovation institutionnelle (Opula, 2007)***
 - *Le LaCERE comme contributeur à la création d'une **culture entrepreneuriale** (normes et conventions, Boltanski et Thévenot, 1991) (Julien, 2005)*
 - *Le LaCERE comme outil d'une **intermédiation** « efficace » entre le créateur d'entreprise et son environnement local (Opula, 2007; Fonrouge et Sammut, 2004)*
 - *Le LaCERE comme **catalyseur** du processus entrepreneurial (Berger-Douce, 2003)*





PROFIL

PROJETS

LABORATOIRES

UNIVERSITÉ DU QUÉBEC À TROIS-RIVIÈRES

UQTR

INRS

Université d'avant-garde

Volet scientifique – méthodologie I

- **Observation participante**

- *les chercheurs de l'INRPME participent à l'expérience LaCERE tout en recueillant des données qui serviront à analyser l'expérience*
- *science et action cohabitent et se renforcent l'une l'autre... mais*
 - *dans le monde de la pratique, les chercheurs ne sont jamais décisionnels (Trépanier et Gosselin, 2009)*
 - *dans le monde scientifique, les praticiens ne sont jamais décisionnels (Trépanier et Gosselin, 2009)*





PROFIL

PROJETS

LABORATOIRES

UNIVERSITÉ DU QUÉBEC À TROIS-RIVIÈRES

UQTR

INRS

Université d'avant-garde

Volet scientifique – méthodologie II

- ***l'équipe interviendra occasionnellement**, à la demande du CLD, dans le démarrage et le fonctionnement de LaCERE*
 - *dans les domaines d'expertise de l'INRPME*
- *en informant les intervenants des façons de faire développées ailleurs dans des projets de création d'incubateurs d'entreprises ou d'entrepreneurs*
- *en s'associant aux activités de recrutement des entrepreneurs qui se joindront à LaCERE.*

LaCERE



PROFIL

PROJETS

LABORATOIRES

UNIVERSITÉ DU QUÉBEC À TROIS-RIVIÈRES

UQTR

INRS

Université d'avant-garde

Volet scientifique – méthodologie III

- Réunir les données et les informations qui permettront de **produire une analyse et une évaluation** de la pertinence, de la faisabilité, du mode de fonctionnement et des retombées de l'outil novateur que constitue LaCERE
- Faire un bilan de l'expérience à la lumière des travaux scientifiques sur le sujet et en tirer des leçons pour le futur
- Implication dans la rédaction du rapport que le CLD doit préparer pour le MAMR au terme de l'expérience LaCERE.





PROFIL

PROJETS

LABORATOIRES

UNIVERSITÉ DU QUÉBEC À TROIS-RIVIÈRES
UQTR

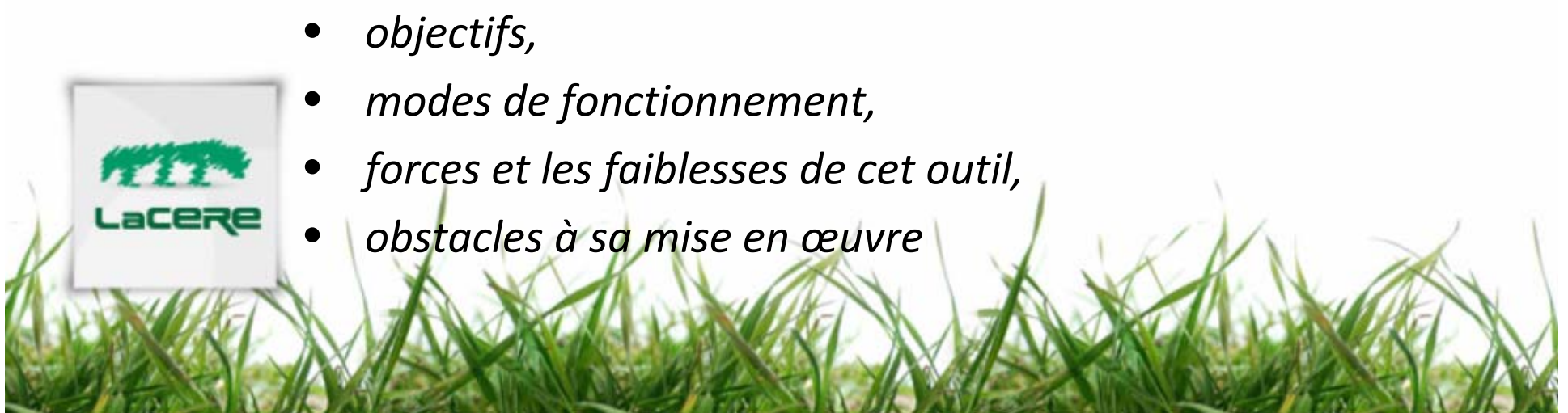
INRS
Université d'avant-garde

Volet scientifique – méthodologie IV

- ***Les incubateurs d'entrepreneurs : bilan de la littérature et des expériences étrangères***

- *préparation d'un portrait de ce type particulier d'outil de soutien à l'entrepreneuriat*

- *origine de cette innovation institutionnelle*
- *acteurs impliqués,*
- *objectifs,*
- *modes de fonctionnement,*
- *forces et les faiblesses de cet outil,*
- *obstacles à sa mise en œuvre*





PROFIL

PROJETS

LABORATOIRES

UNIVERSITÉ DU QUÉBEC À TROIS-RIVIÈRES
UQTR

INRS
Université d'avant-garde

Volet scientifique – méthodologie V

- ***documenter les dimensions stratégiques et opérationnelles et les comparer avec celles des organisations qui existent ailleurs***
 - *Mission et mandats de l'incubateur*
 - *Les intervenants et leur rôle*
 - *Principaux produits et services de l'incubateur*
 - *Gouvernance de LaCERE (structure organisationnelle, implication des partenaires régionaux, modalités de fonctionnement, etc.)*
- ***trois outils de cueillette de données***
 - *des entretiens semi-dirigés avec les intervenants de LaCERE*
 - *le traitement des sources documentaires portant sur le projet*
 - *l'observation directe des réunions de la coopérative*





Volet scientifique – méthodologie VI

- ***Appréciation de la pertinence et des retombées de LaCERE***

- *place et rôle de LaCERE dans la décision d'entreprendre;*
- *place et rôle de LaCERE dans la décision de s'installer dans la région;*
- *place et rôle de LaCERE dans le succès ou l'insuccès des PME créées;*
- *place et rôle de LaCERE dans la mise en place d'un milieu favorable à l'entrepreneuriat;*
- *place et rôle de LaCERE comme facteur (ou non) de synergie entre les organismes régionaux de développement économique;*
- *impact socioéconomique des PME créées dans le cadre de LaCERE (emplois, richesse, effet d'entraînement, attraction de ressources humaines, amélioration de la qualité de vie du territoire, nouvelles valeurs sociales, créativité, etc.).*





Volet scientifique – méthodologie VII

- ***Forces et faiblesses du projet LaCERE : le groupe de discussion***
- *des personnes représentant la communauté issue du projet*
- *faire un bilan de l'expérience et identifier ses forces et faiblesses*
 - *évaluation de la pertinence et de l'opportunité de créer un incubateur d'entrepreneurs;*
 - *examen de la mission, de la structure organisationnelle et du mode fonctionnement retenu pour LaCERE;*
 - *examen des produits et services de LaCERE;*
- *valider (invalider) les analyses et recueillir des « commentaires » pertinents pour de futurs incubateurs.*

LaCERE





PROFIL
PROJETS
INNOVATIONS

Volet scientifique – calendrier

Activité	Début	Fin
Les incubateurs d'entrepreneurs : bilan de la littérature et des expériences étrangères	5 janv. 2009	24 av. 2009
Orientations, structure et mode de fonctionnement de LaCERE <i>Entretiens semi-dirigés, analyse des sources documentaires, observation directe</i>	20 oct. 2008	4 sept. 2009
Appréciation de la pertinence et des retombées de LaCERE <i>Entretiens semi-dirigés, analyse des sources documentaires, observation directe</i>	4 janv. 2010	6 sept. 2010
Forces et faiblesses du projet LaCERE : le groupe de discussion <i>focus group</i>	4 janv. 2011	1 février 2011



Suivi du projet

- Site Internet: www.lacere.ca
- En communiquant avec Guylaine Racine directrice de LaCERE: gracine@lacere.ca
- Journal électronique à venir



Merci de votre attention

